



# 高压均质机系列

HIGH PRESSURE HOMOGENIZER



破碎率高



压力可调



样品范围广



创新服务科学

股票代码:430685



地址:宁波国家高新区木槿路65号

总机:0574-8835 0069 8711 2106

内销:0574-8713 3995 8713 4807 8835 0052 5620 2593

外销:0574-8835 0013 8835 0062

售后:0574-8686 1966

服务热线:4008-122-088

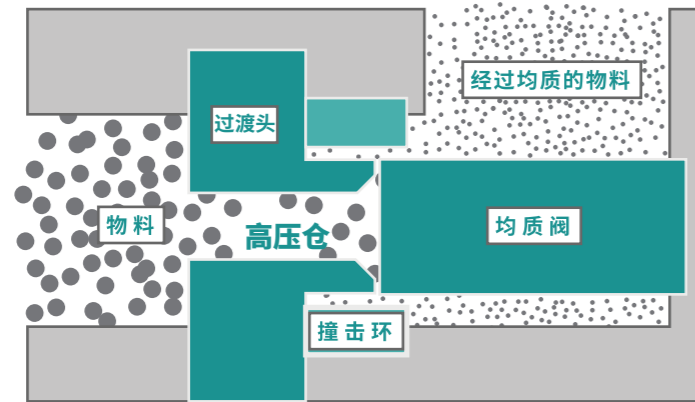
宁波新芝生物科技股份有限公司  
NINGBO SCIENTZ BIOTECHNOLOGY CO., LTD

## 产品说明

新芝生物高压均质机广泛用于生物工程、制药工程、食品、材料等不同行业，为满足不同行业不同阶段的需求，均质机系列包括了实验型、中试型、生产型均质机。

## 工作原理

物料由物料杯经单向阀进入高压仓，通过泵体伸缩加压使样品达到所调节控制的高压下，通过特定宽度的限流缝隙瞬间释放形成微射流撞击冲击阀或均质阀上，依次经过空穴、撞击、剪切的作用来达到物料的乳化分散和细胞粉碎机的目的。



工作原理示意图

## 产品特点

- 破碎效率高** 物料粒径可均匀细化到100nm以下,破碎率大于95%
- 压力可调节** 均质压力使用范围内任意可调
- 安全可靠** 提供多级安全保护
- 耐腐蚀** 密封件采用耐腐蚀材料
- 316L 卫生级别高** 采用符合食品药品要求的316L不锈钢材料
- 零残留** 内置排空阀结构可排空物料
- 温度可控** 内部冷却通道或增加外级冷却, 达到理想温控效果
- 耐磨损** 阀体采用金刚石材料
- 流量可调** 变频流量控制系统, 可根据需要调节流量大小

## 应用领域

- 生物工程**  
处理微生物样品及藻类细胞的破碎  
在不同的均质条件下,对植物蛋白功能性影响的研究
- 食品工业**  
研究不同的均质条件对食品、饮料理化性质方面的影响  
非加热型杀菌技术在液态食品中的应用
- 材料工程**  
在颜料染料超细粉碎加工处理中的应用  
化妆品(纳米粒乳液、脂质体)工艺的优化
- 生物制药**  
优化有效药物成分(脂肪乳、纳米悬浮液、脂质纳米粒、脂质体、黄酮类化合物)的提取及制备工艺  
中药提取物与现代制药新技术融合的研究

## 样本举例

- 植物蛋白:** 大豆蛋白、花生蛋白、甘薯蛋白等;
- 植物组织:** 银耳芽孢、山楂叶、枇杷叶、姜科植物根茎等;
- 藻类细胞:** 螺旋藻细胞、发状念珠藻细胞、小球藻细胞等;
- 微生物:** 酵母菌、大肠杆菌、裂殖壶菌等;
- 液态食品:** 食品饮料、乳制品、果汁等;
- 涂料匀浆:** 碳黑涂料匀浆、酞菁绿涂料匀浆、酞菁蓝涂料匀浆、紫23涂料匀浆等;



## 效果示例

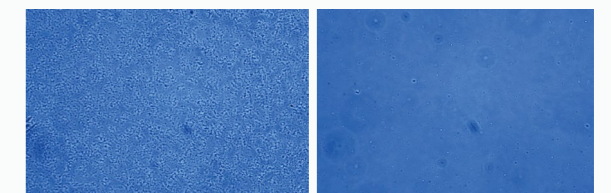
**毕赤酵母**  
140mpa 4遍, 破碎率99%



破碎前

破碎后

**大肠杆菌**  
100Mpa 3遍 破碎率99%



破碎前

破碎后

## ○ 实验型均质机

- 采用外置单向阀设计结构，使用过程中可不泄压排气，排气后自动恢复使用压力，简单方便。
- 最小处理量15ml，超高压设计。
- 内置换热结构，可满足不同实验需求。

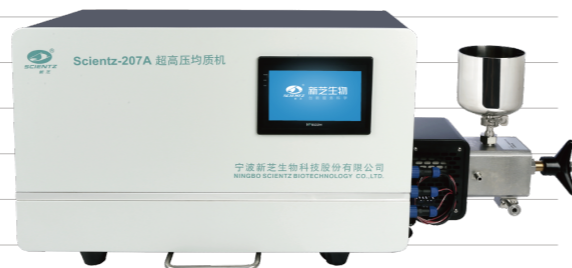
### SCIENTZ-150系列

型号	SCIENTZ-150(150PS)	SCIENTZ-150A(150APS)
供电电源	220V/50Hz	三相四线制 380V/50Hz
流量	6-12升/小时	12-25升/小时
每分钟抽吸次数	约140次	约140次
最高工作压力	1500bar	1500bar
最大产品粘度	2000cP	2000cP
最大进料颗粒	<500微米	<500微米
马达功率	1.5KW 8级	3.0KW 8级
最高产品温度	90°C	90°C
最高蒸汽温度	121°C	121°C
整体尺寸	L800*W460*H450mm	L840*W620*H540mm



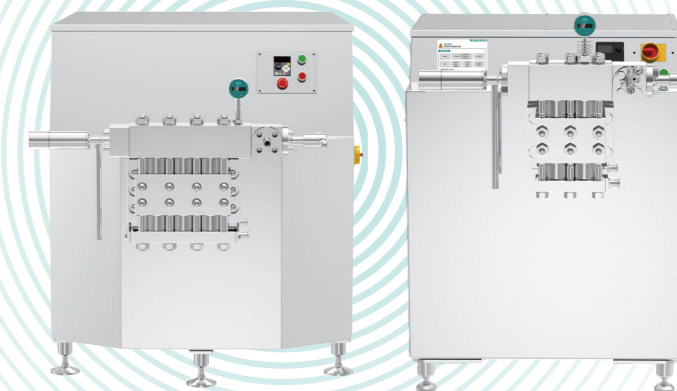
### SCIENTZ-207A

最大设计压力	2070bar/207Mpa/30015psi
最大工作压力	1800bar/180Mpa/26100psi
样本最大处理量	15L/H
样本最小处理量	15ml
马达功率	3.0kW/220V/50Hz
最大进料颗粒	<500微米
流量控制	自由调节流量
传感器	进口高精度传感器
内置冷却器	配置冷却器，不消耗物料，控制均质温度
配件	标配冷水机
排气方式	在线排气
电气控制	工业级PLC控制器
屏幕与显示	7英寸工业级触摸屏+压力温度一体数显+压力实时曲线
仪器净重	95kg
外观尺寸(L*W*H)	1100*310*460mm



## ○ 中试型均质机

- 采用超高压重载动力设计。
- 多柱塞连杆结构、夹套式柱塞冷却系统。
- 低频率长行程运行，保证设备更稳定更持久运行。
- 多级安全保护、超高强度压力模块设计，保证系统安全可靠。



PHA-200I

PHA-060I

型号	PHA-060I	PHA-100I	PHA-200I	PHA-300I	PHA-400I	PHA-500I
处理量 (L/H)	60	100	200	300	400	500
柱塞数	2	3		3		
传动方式	带轮	带轮		齿轮箱		
马达功率	7.5kW 8级	15kW 8级		37kW 6级		
最大工作压力	1500bar					
变频流量控制系统	变频器调节流速					
压力表	高精度压力传感器 + 显示面板或卫生级隔膜数字压力表					
均质等级	一级					
残留	零残留					
调压方式	手动调压/气动调压					
柱塞冷却方式	夹套水冷					
进料方式	自吸单向阀结构					
动力系统	曲轴连杆结构					
动力系统润滑方式	液态润滑油飞溅润滑					
安全保护	过载保护+泄压保护+急停保护					



# 新芝生物简介

宁波新芝生物科技股份有限公司(股票代码:430685),总部位于宁波市国家高新区,是知名的生命科学仪器提供商,也是国内超声波技术应用探索的先行者。新芝生物是一家为生物医药、医疗卫生、IVD、生物安全、食品安全、疾病预防与控制、检验检疫、环境保护及新材料研究等诸多领域提供相关科学仪器的高新技术企业。

依托强大的科研技术实力,公司在超声波细胞粉碎,萃取,分散,除垢、高压均质及超低温、冷冻干燥、基因细胞重组等技术领域积累了丰富的经验,并研发了包括超声波破碎仪器、冷冻干燥设备、分子生物学仪器、实验室洁净设备、工业防垢除垢设备等产品。公司始终坚持业界前沿的技术研究和应用开发,致力于为客户提供先进的仪器设备和行业解决方案。

公司目前拥有宁波、杭州两地研发中心,拥有高水平研发人员数十人,专利60余项。公司曾承担卫生部重大科研项目,是国家发改委高技术产业化示范工程中心、科学仪器产业化基地、宁波企业工程(技术)中心。公司研制的高压气体基因枪一举打破国外技术垄断,填补国内相关领域空白,并荣获浙江省科技进步二等奖。2019年公司荣获了浙江省科技进步一等奖。2021年公司入选工信部第三批“专精特新小巨人”企业名单,同年被宁波市经济和信息化局认定为“宁波市制造业单项冠军示范企业”。

公司高度重视品牌培育和市场开拓,为更好地服务客户,在全国各地建有40多个办事处,办事处配备销售工程师和售后工程师,可随时满足客户需求,产品远销美、英、法、俄、日、韩等国家,公司已成为国内乃至全球知名的生物样品处理设备研制专家。

新芝人历经多年的风雨兼程,坚定以新致心,凭着“发展生物科学技术,振兴民族高新产业”的理念,坚定致力于为用户提供优质的产品和贴心的服务。创新让我们走的更远,致心让我们的心更贴近用户。让“发展生物技术,服务人类文明”的新芝梦渐变现实。

300+

员工

60+

专利

2亿+

收入规模

40+

全国办事处

40+

产品销售国家

1.5万+

实验室客户

10万+

运行设备

8

产品系列

# 荣誉资质

Qualification Honor



·高新技术企业证书·



·专精特新“小巨人”企业·



·质量管理体系认证证书·



·质量管理体系认证证书(国际)·



·备案凭证·



·浙江省科学技术进步奖·